

完 成

SE構法・長期優良
横須賀市 H様邸



H様邸は完成しました。SE構法ならではの柱の少ない空間はスッキリとしたしつらえ。その中でアクセントのタイルなどがよく似合っています。

施 工 中

在来工法・長期優良
茅ヶ崎市 M様邸



M様邸は上棟し、木工事が続いています。まだ窓は入っていないものの、家らしい外観になってきました。柱の木目が美しいですね。

施 工 中

WB工法・長期優良
横浜市 O様邸



O様邸は基礎工事を行っています。基礎は家を支える大事な箇所です。見えなくなる場所でも丁寧に検査を重ねて工事を行っています。

完 成

SE構法
箱根町 F様施設



F様施設は完成しました。窓から見えるパノラマビュー。箱根の大自然を間近に感じられます。多くの方に愛される施設になればと思います。

上 棟

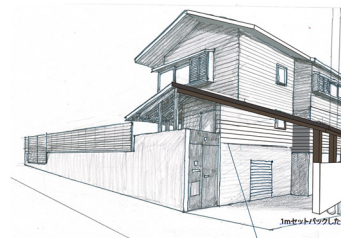
在来工法・長期優良
鎌倉市 H様邸



H様邸は上棟しました。瞬く間に組み上がっていく巨大な柱や梁は圧巻です。大工さんと一緒に映っている写真だと大きさがよく分かりますね。

設 計 中

SE構法
葉山町 Y様邸



Y様邸は間取りなどが決まり、確認申請を行っています。素敵なお宅にできるようにより良い提案に努めてまいります。進捗をお楽しみに。

Kirigaya*Times

キリガヤ*タイムス

ご挨拶 : いい家を提案することの意義

スタッフ : 最近の出来事・つぶやき

コラム : 家づくりを成功に導く！断熱見学会

工事状況 : 家づくり進捗

トピックス : BIMの時代到来！?

イベント : 施工中現場見学会



Event

— イベント紹介 —

**家づくりを成功に導く！
断熱と施工チェックの秘訣が
丸わかり断熱見学会**

鎌倉市
笛田開催

開催日時：2月16日(日)※一時間ごとのご案内です

断熱材サンプルも取り寄せて、断熱材を見比べられるようにしました！吹き付け・充填・ボード、繊維系・プラスチック系など、様々な種類の断熱材を一挙にご覧いただけます。

さらに「現場見学会は、職人の技術をチェックするチャンス！」とよく言われますが、実際に何をすればいいのか分からない。というお悩みを解決！確認すべき点をお伝えします。

**家づくりを成功に導く！
断熱と施工チェックの秘訣が
丸わかり断熱見学会**



— ご挨拶：いい家を提案することの意義 —

こんにちは！キリガヤの市原です。
新年あけ早々にインフルエンザを貰ってしまいました。微熱が続いたり本当につらい。さらに咽頭炎まで発症してしまつて……。不養生していたつもりはなかったんですが、健康体であろうともウイルスには注意が必要ですね。うがい手洗いなど小さなことから気にかけていかなければいけないと痛感しました。

コロナ禍の前と後では大きく家に対する考え方は変わったように思います。玄関のそばに手洗い場を設けたい、という衛生への配慮。このご要望は以前からありましたが、優先順位は大きく変わりました。我々も例えお客様からご要望が上がってなくても間取りを考える際には留意をします。

こうして身に降りかかってみると、やはり大切な配慮だなと感じます。家は災害から家族を守ることはもちろん、家族の健康的な暮らしも守るものなんです。





【施工中の現場見学会で「断熱と気密施工の正確さ」を体感！】

住まいの断熱性能は、夏の暑さ・冬の寒さを左右する重要な要素です。断熱材の種類や施工方法は地域や構造によって異なりますが、「この工法が絶対に正解！」というものはありません。お施主様の暮らし方や希望に合ったものを選ぶことが大切です。しかし、どれほど優れた断熱材を使用しても、施工が不十分では本来の性能を発揮できず、結露やカビの発生を招く可能性があります。

【断熱と気密はセットで考える】

断熱材だけでは不十分で、気密施工の精度も断熱性能を左右する重要なポイントです。気密性が低いと隙間から冷暖房の熱が逃げ、光熱費がかさみます。また、気密処理が不十分だと湿気が壁内に侵入し、結露やカビの原因にも。こうした問題は完成後には見えなくなるため、施工途中で確認することが重要です。

【現場で施工の精度をチェック】

施工中の現場見学会では、断熱材の充填状況、気密処理の方法、サッシや外部防水との取り合いなど、完成後には見えなくなる部分を間近で確認できます。現場を見ながら、断熱と気密の関係を理解できる貴重な機会です。

【2階建てH様邸の施工現場でお待ちしております！！】

今回の見学会では、耐震等級3・省エネルギー性能等級6を備えた木造2階建て住宅をご覧いただけます。

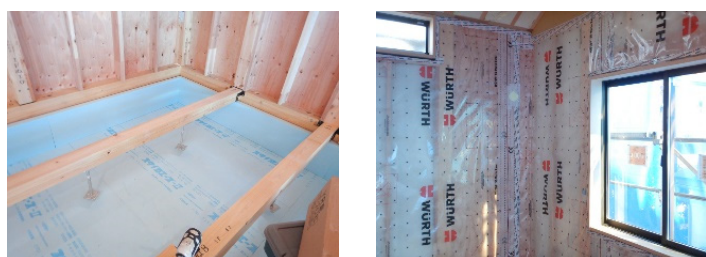
開催日時：2月16日（日）10:00～16:00
開催場所：鎌倉市笛田

この見学会は、お施主様のご厚意により実現しました。見学時のマナーを守り、安全に配慮しながらご参加ください。

安心してご見学いただける環境を整えております。ぜひこの機会に施工精度を確かめ、快適な住まいづくりのヒントを得てください。



営業：川添



建築設計の世界は、BIM（Building Information Modeling）の登場によって大きく進化しました。従来の2D CADでは平面図を作成し、それを基に面図や断面図を描く必要がありましたが、BIMでは3Dまで一貫性のあるデータを活用できます。

私たちが採用しているArchiCAD（アーキキャド）は、申請図や実施図の作成はもちろん、配管経路の検討まで検討することが出来ます。また、3Dデータの変更を図面に反映されるので少ない時間で多くのことを検討できます。

さらに、日射シミュレーションや色や材料の質感・造作部分のデザインの検討や家具・カーテンなどのインテリアなども正確な寸法で検討できるので、完成時のイメージがお施主様と共有できます。

BIMによる設計は、働き方改革にも役立ち、お客様との打ち合わせもスムーズに行えるツールとしてとても良いです。

もう2DCADには戻れそうにありません……



新築部長 兼 設計：市原

Staff freetalk スタッフフリートーク

キリガヤスタッフたちが自由に書くコーナーです。今気になってことや趣味、日々の出来事などを皆様にご紹介しています。

1月4日、鎌倉若宮大路の二の鳥居から、神職の先導で建築業の人々が木遣音頭を歌いながら御神木を運ぶ儀式が行われました。大工職が伝統的な道具で木材の作業を再現する、鎌倉の建築業者による営繕の事始めの儀式です。大工の伝統を伝える貴重な行事に出くわした今年は、きっと縁起がいいに違いありません！

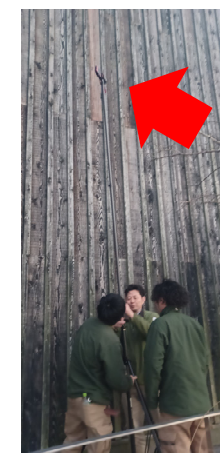


営業：川添

年明け早々、にインフルエンザにかかりました。しんどい……
四半世紀ぶりなのでどんなものかすっかり忘れていたのです……予防接種もしていたのですがね……
マスク着用・手洗い・うがいをして感染しないようにお気を付けください。



新築部長 兼 設計：市原



会社に新しい機材が登場しました。高い所まで棒を伸ばし、今まで屋根にのぼったりしなければ見られなかった景色を安全に見ることが出来る優れものです。ドローンには様々な許可も必要ですが、これなら手軽に建てる前の2階のビューなどを検証できますね！



編集：山岡